

# Les fonds européens peuvent-ils financer des projets dans le domaine du sport ?

 **Sandra Chaignon**  
Chargée de mission, ANCT

# Partie 1

**LES FONDS  
EUROPÉENS DE LA  
POLITIQUE DE  
COHÉSION : DE QUOI  
PARLE-T-ON ?**



# LA POLITIQUE DE COHÉSION 2021-2027



## LA POLITIQUE DE COHÉSION

**l'Europe s'engage en France**

**22** PROGRAMMES FEDER, FSE+ ET FTJ  
**3** PROGRAMMES NATIONAUX + **19** RÉGIONAUX

**18 Mds €** = **TRANSITIONS** " ÉCOLOGIQUES + NUMÉRIQUES + SOCIO-ÉCONOMIQUES

**+ EFFET LEVIER x 2,5**

**9,1 Mds FEDER**  
**6,7 Mds FSE+**  
**1 Md FTJ**

**250 € PAR HABITANT**

**+ 1,1 Md POUR LES PROGRAMMES INTERREG**

**UNE EUROPE RÉSILIENTE, PLUS ...**

**VERTE** **SOCIALE** **PROCHE DES CITOYENS** **INTELLIGENTE ET CONNECTÉE**

**COHÉSIE** **INVESTIR DANS L'HUMAIN** **PROXIMITÉ** **+ ET MEILLEUR!**

**SÉMINAIRE POLITIQUE DE COHÉSION 2021 - 2027** @helenepouille

avec le soutien de



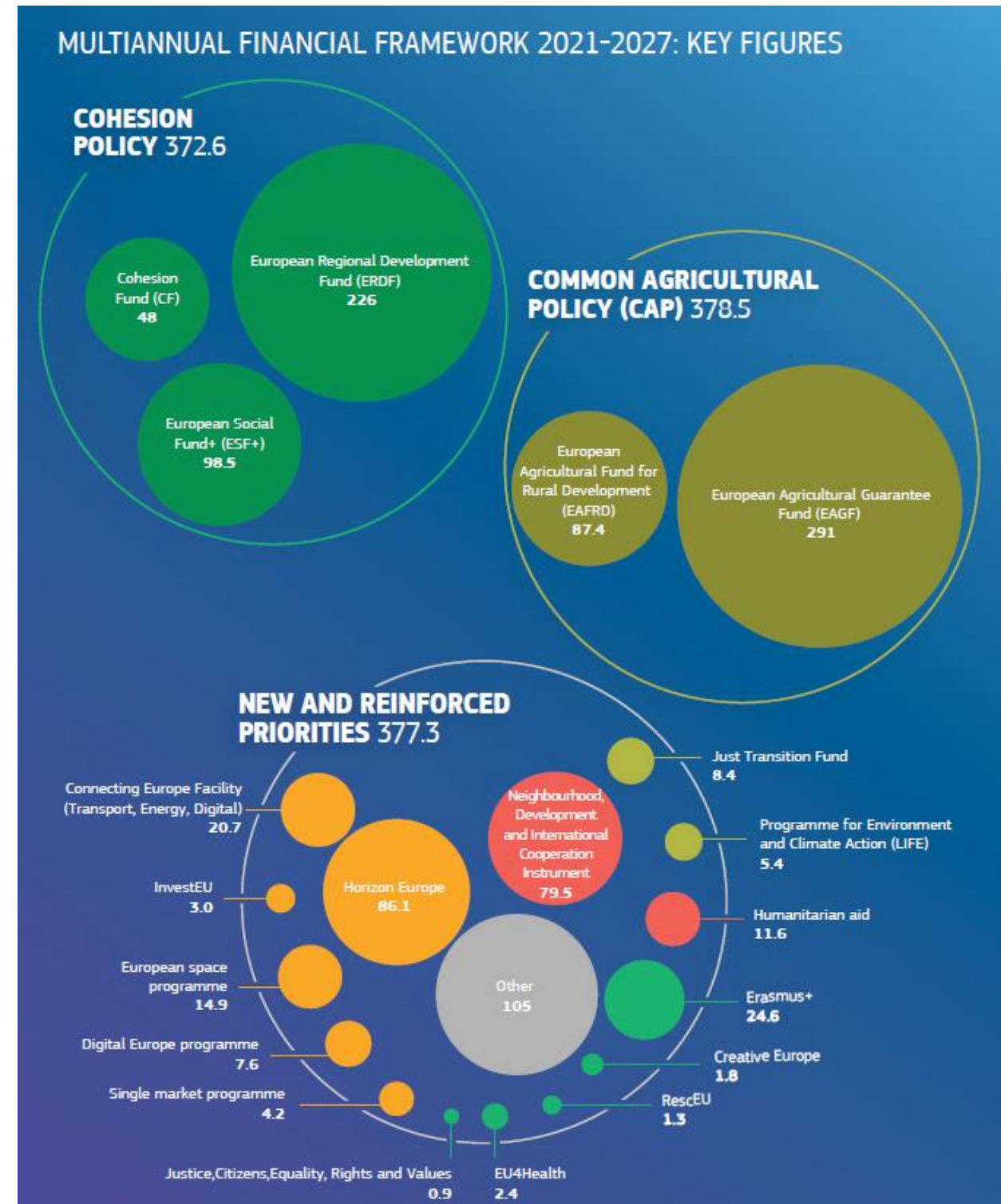
# Le budget de l'UE – 2021-2027

**Politique de cohésion =  
1/3 du budget de l'UE**

*En euros courants de 2020*



**Réduire les inégalités de  
richesse entre les régions de  
l'UE**



# Panorama des fonds européens en France 2021-2027

Politique européenne de cohésion				Politique commune de la pêche	Politique agricole commune		Fonds affaires intérieures	Plan de relance UE
<b>FEDER</b>	<b>FSE +</b>	<b>FTJ</b>	<b>INTERREG</b>	<b>FEAMPA</b>	<b>FEADER</b>	<b>FEAGA</b>	<b>FAMI FSI IVGF</b>	<b>FRR</b>
RDI / PME / Transitions / territoires	Emploi, Formation, Inclusion	Transition territoires neutralité carbone	Coopération européenne	Pêche, Aquaculture, Littoral	Dév agricole et rural	Soutien direct agriculture	Sécurité intérieure, visas, migration	Cohésion, compétitivité, transition
9,1 Mds€	6,7 Mds€	1 Md€	1,1 Mds€	0,6 Md€	14 Mds€	65 Mds€	1,1 Md €	40 Mds€
Régions (19 programmes)	Etat 65% (2) Régions 35% (19)	Etat (1) Régions (6)	Autorités régionales (22)	Etat (+délégation aux régions) (1)	Etat (+délégation aux régions) (PSN)	Etat (PSN)	Ministère de l'intérieur (3)	Etat gestionnaire (1)

# Répartition des crédits Feder – FSE+ – FTJ par thème



**Une Europe plus sociale**

**7 Mds €**

*Inclusion, insertion, éducation, formation*



**Une Europe plus intelligente**

**3,5 Mds €**

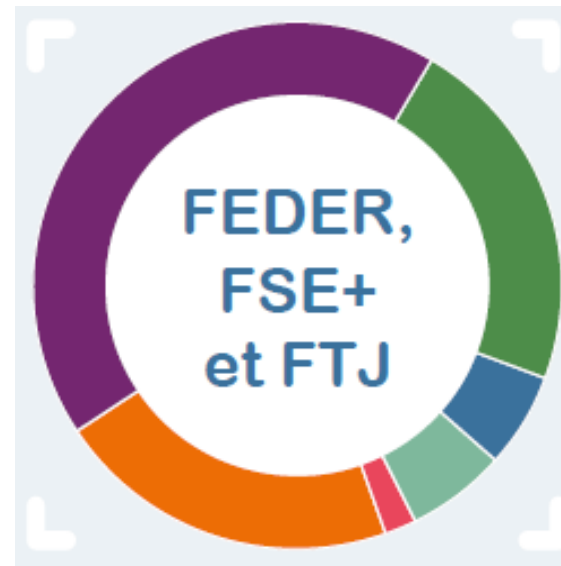
*RDI, Numérisation, Compétitivité des PME*

**Une Europe plus connectée**

**0,25 Md €**

*Transports dans les DOM*

**16,8 Mds €**



**Une Europe plus verte**

**3,4 Mds €**

*Transition énergétique, adaptation, gestion des ressources, biodiversité, mobilité urbaine*



**Une Europe plus proche des citoyens – 1 Md €**

*Stratégies territoriales*



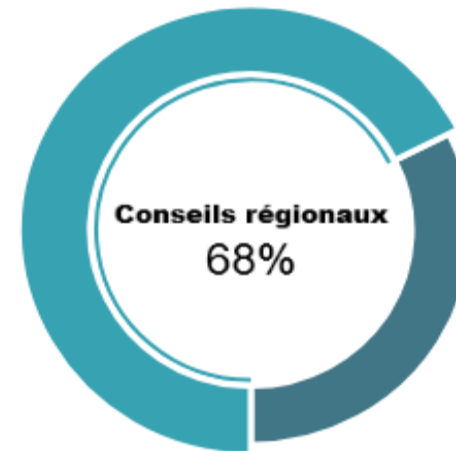
**Fonds de transition juste**

**1 Md €**

*Transition neutralité climatique*

# Qui gère les fonds européens ?

16,8 milliards d'euros  
de FEDER, FSE+ et FTJ



## Régions

- FEDER
- FSE+ (formation)
- FTJ (Plans territoriaux de transition juste/décarbonation économie)
- -> Régions

## État

- FSE+ (emploi, formation, inclusion, lutte contre la pauvreté)
- FSE+ (soutien aide alimentaire)
- FTJ (emploi et les compétences)
- -> DREETS, DEETS

# Partie 2

**COOPERATION  
TERRITORIALE  
EUROPENNE / INTERREG**





# LA COOPÉRATION TERRITORIALE EUROPÉENNE (CTE) / INTERREG

3,2 Mds € de  
FEDER à

Interreg 2<sup>ème</sup> objectif de la politique de cohésion de l'Union européenne qui vise à réduire les inégalités économiques, sociales et territoriales entre les régions d'Europe.

La collaboration entre Etats membres est au cœur de la logique de construction et de mise en œuvre des programmes et projets de coopération territoriale européenne, qui répondent aux **objectifs** de :



trouver des solutions communes à des enjeux communs au-delà des frontières



ET

favoriser ainsi la création de partenariats entre acteurs publics et/ou privés de plusieurs pays



POUR

mieux répondre aux besoins partagés des populations et des entreprises de régions frontalières ou de larges espaces géographiques



AFIN

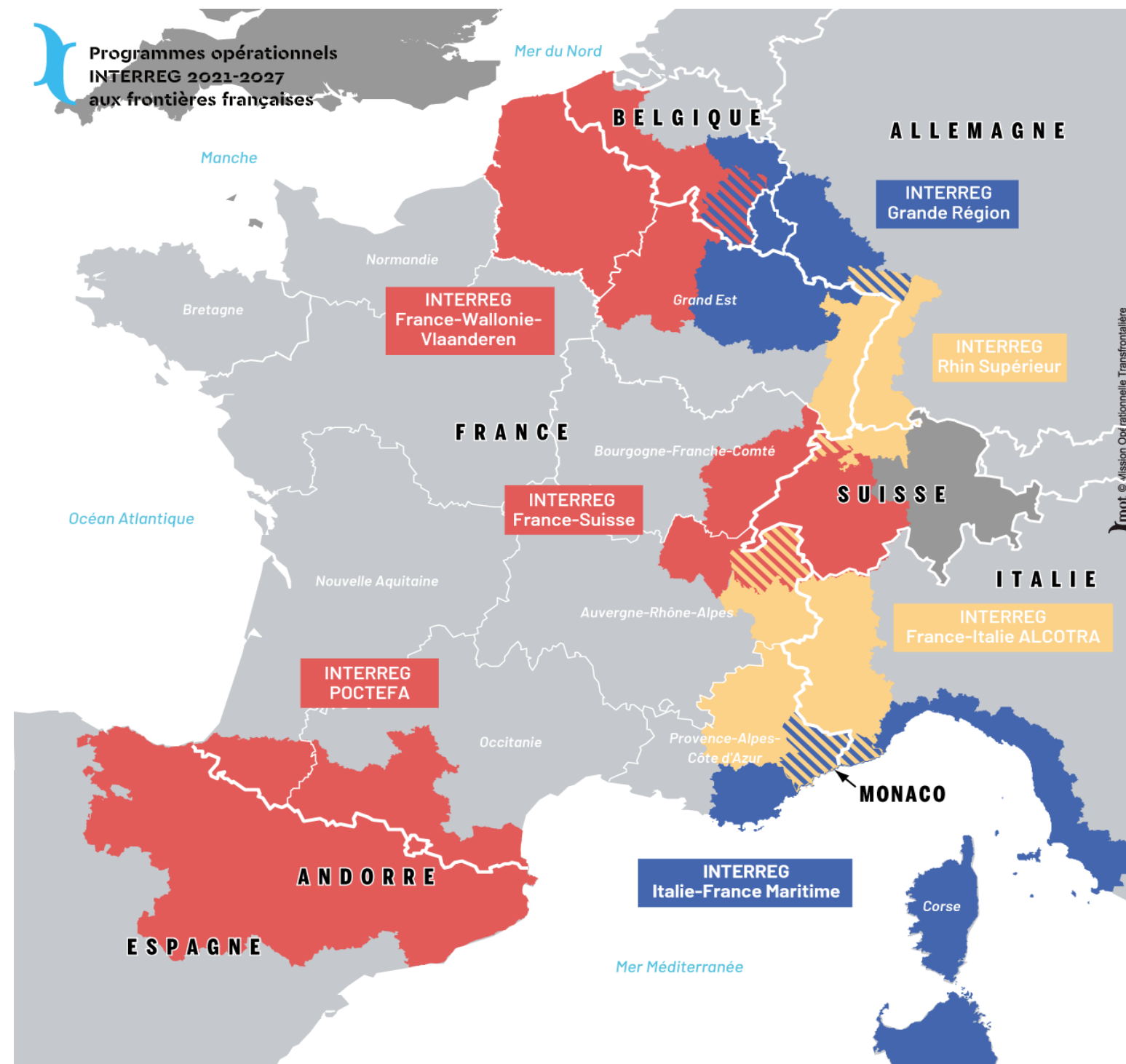
d'améliorer la qualité de vie des citoyens de l'Union européenne

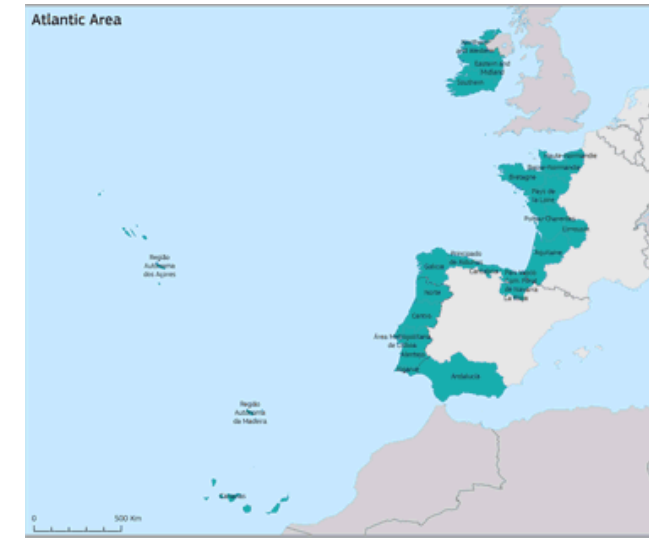
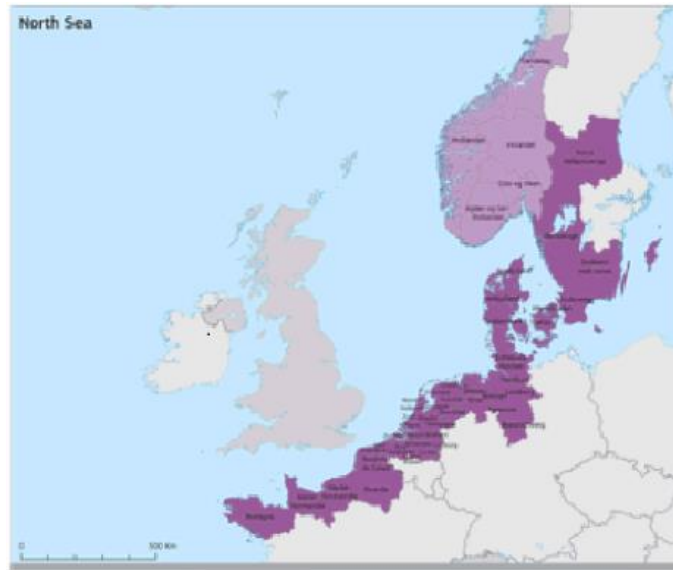


ET

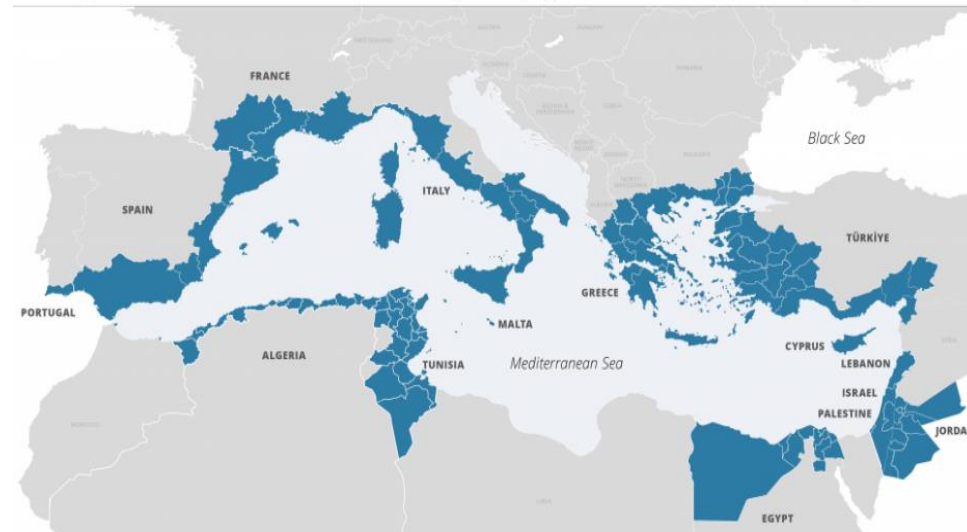
de renforcer le sentiment de citoyenneté européenne.

# 7 programmes Interreg transfrontaliers en métropole pour 2021-2027



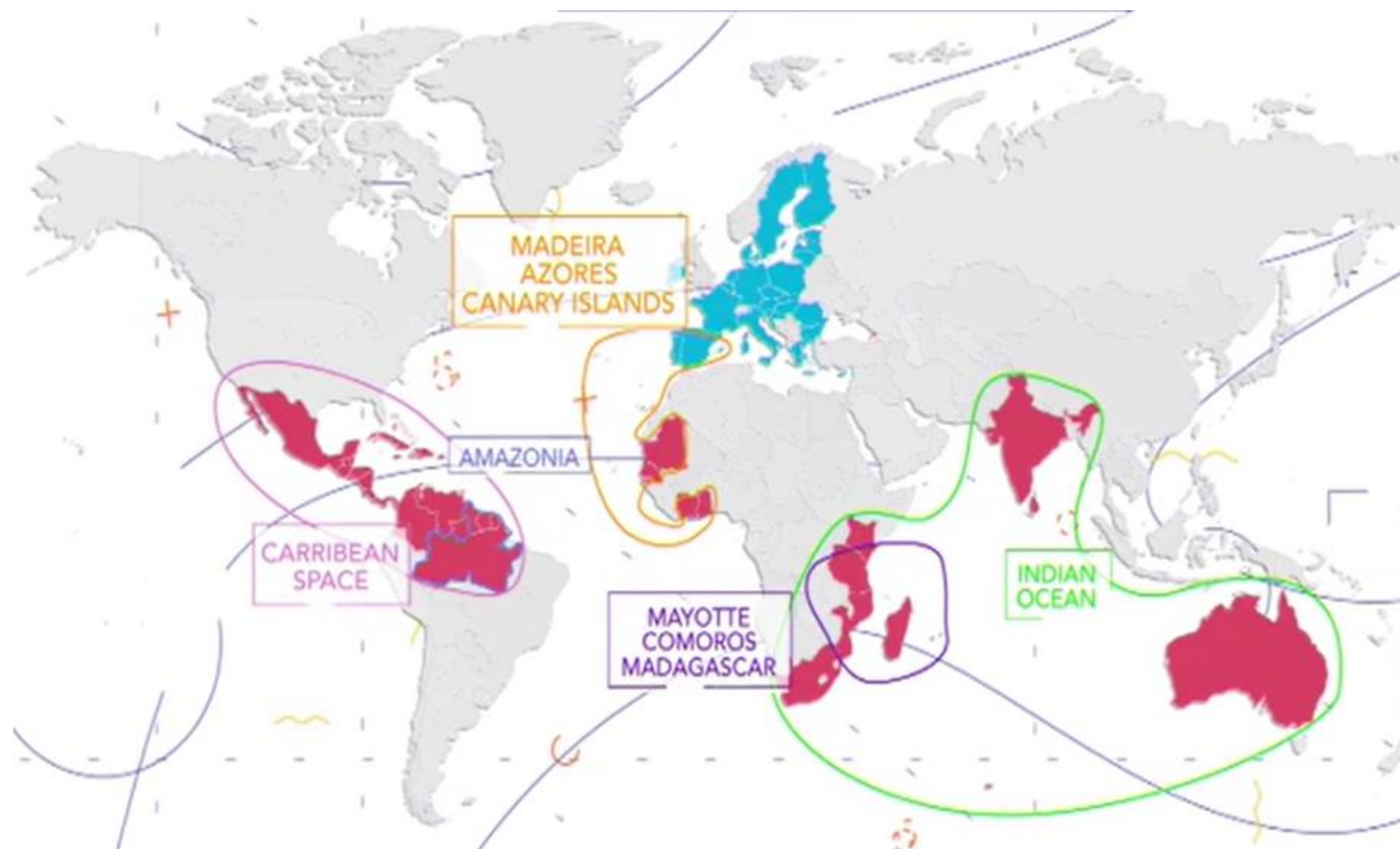


Interreg NEXT 'Mediterranean Sea Basin' transnational cooperation programme Map of eligible territories



# 7 programmes Interreg de coopération transnationale pour 2021-2027

## 4 programmes Interreg de coopération en Outre-Mer pour 2021-2027



# Partie 3

**Et le sport ?**



# Quel soutien au sport ?

## 1. Attractivité et aménagement du territoire – FEDER, FEADER

**Infrastructures** : gymnases, city stades, urban pars, etc.

-> territoires à enjeux, stratégie de développement territorial

- Construction
- Rénovation énergétique

**Favoriser la pratique au quotidien et pour tous**

- Mobilier urbain (adapté) : parcours sportifs, aires de jeux
- Pistes cyclables

# Exemples

## 1. Attractivité et aménagement du territoire

- Construction d'un **équipement socioculturel** et sportif de proximité au quartier Beausoleil (stade du Hagwald) à Sarreguemines
- LAVAL AGGLOMERATION - Aménagement de **trois terrains synthétiques de football** sur les communes de Loiron-Ruillé, Louverné et Saint Ouën des Toits
- COMMUNE DE COUËRON - Réhabilitation et extension de la **halle de tennis/padel** - Complexe René Gaudin
- COMMUNE DE CREYS MEPIEU - Construction d'une Salle Polyvalente à Vocation Sportive (38)

# Exemples

## 1. Attractivité et aménagement du territoire

- Projet de **centre de tennis couvert, padel et courts extérieurs** Saint-Flour
- Aménagement de l'EuroVelo 5 entre Loos en Gohelle et Wingles (Lens)
- **Réhabilitation énergétique** et extension du complexe sportif Louis Boudou - Marseillan (34)
- Aménagement de **l'aire de vol libre handisport** sur le site de Gaudissard (Drôme)



# Quel soutien au sport ?

## 2. Formation, inclusion, insertion FSE+

- **lutte contre le décrochage scolaire,**
- **Inclusion sociale**
- **Insertion vers l'emploi**
- **Formation**

# Exemples

## 2. Formation, inclusion, insertion FSE+

- OREI Sport : **Orientation Réussite** Educative Insertion par le Sport (Somme)
- Sport et Culture Hors les Murs (**Lutte contre le décrochage scolaire**) IDF
- Un programme expérimental visant à favoriser l'**inclusion socio-professionnelle** par le sport des personnes exilées à Strasbourg
- PROFESSION SPORT & LOISIRS 64 : **accompagnement de la filière Sport** et insertion (Gironde, QPV)

# Exemples

## 2. Formation, inclusion, insertion FSE+

- Sport dans la Ville : **accompagnement de jeunes en difficultés** pour favoriser leur accès à l'emploi ou à la formation Lyon
- BOUGER POUR S'EN SORTIR , Montauban sport comme **levier d'intervention efficace en réponse aux enjeux d'inclusion** de jeunes défavorisés
- TOULOUSE AVIRON SPORT LOISIRS Ateliers de prévention et **de réduction du décrochage scolaire**
- **Inclusion** des personnes en situation de handicap par le sport Nîmes
- **Accompagnement des jeunes vers l'emploi et la formation dans les métiers du sport et de l'animation**

# Partie 4

## GÉRER UN PROJET EUROPÉEN

# Les principes de gestion des projets

## Cadre stratégique du projet

- Doit s'inscrire dans les objectifs du programme
- En réponse à un appel à projet ou au fil de l'eau

## Cofinancement

- Pas de financement à 100%
- Preuve du cofinancement à apporter (public / privé)

## Remboursement

- En remboursement de factures acquittées
- Avances de frais

## Suivi des dépenses et des réalisations

- Suivi rigoureux en vue du remboursement des pièces justificatives des dépenses et réalisations

# Le cycle de vie d'un projet



## Exigences réglementaires :

- Aides d'Etat
- Règles de mise en concurrence
- Marchés publics
- Charte des droits fondamentaux
- Principe DNSH
- Égalité F/H
- Non discrimination
- Etc.

# Type de dépenses éligibles

Frais de personnel

Frais de bureau et frais administratifs

Frais liés au recours à des compétences et à des services externes

Frais de voyage et d'hébergement

Frais d'équipement

Frais d'infrastructures et de travaux

Pour certaines dépenses – Mise en place de coûts forfaitaires

# Partie 5

## Ressources et contacts





# Ressources

## Fiches par région



## Fiches objectifs stratégiques



## Fiches thématiques et territoriales



- Zones urbaines
- Zones rurales
- Zones de montagne
- Collectivités territoriales
- Santé
- Mobilité urbaine durable
- Biodiversité
- Etc.

**Rural Toolkit :** <https://www.europe-en-france.gouv.fr/fr/articles/boite-outils-pour-les-territoires-ruraux-toute-linformation-sur-le-soutien-de-lue-chez-vous>

**Informations par type de territoires :** <https://www.europe-en-france.gouv.fr/fr/types-de-territoire/urbain> (cliquez sur un territoire et retrouvez les autres territoires dans la marge)

# Contacts

Région	Site	Mail
Auvergne-Rhône-Alpes	<a href="https://www.europe-en-auvergnerhonealpes.fr/">https://www.europe-en-auvergnerhonealpes.fr/</a>	<a href="mailto:europe@auvergnerhonealpes.fr">europe@auvergnerhonealpes.fr</a>
Bourgogne-Franche-Comté	<a href="https://www.europe-bfc.eu/">https://www.europe-bfc.eu/</a>	<a href="mailto:monprojeteuropeen@bourgognefranchecomte.fr">monprojeteuropeen@bourgognefranchecomte.fr</a>
Bretagne	<a href="https://europe.bzh/">https://europe.bzh/</a>	<a href="mailto:europe@bretagne.bzh">europe@bretagne.bzh</a>
Centre-Val de Loire	<a href="https://www.europecentre-valdeloire.eu/">https://www.europecentre-valdeloire.eu/</a>	<a href="mailto:ext-europe@centrevalldeloire.fr">ext-europe@centrevalldeloire.fr</a>
Corse	<a href="https://www.europa.corsica/">https://www.europa.corsica/</a>	<a href="mailto:europa@isula.corsica">europa@isula.corsica</a>
Grande Est et massif des Vosges	<a href="https://beeurope.grandest.fr/">https://beeurope.grandest.fr/</a>	<a href="mailto:beeurope@grandest.fr">beeurope@grandest.fr</a>
Guadeloupe	<a href="https://www.europe-guadeloupe.fr/">https://www.europe-guadeloupe.fr/</a>	<a href="mailto:projets-feder-fse@regionguadeloupe.fr">projets-feder-fse@regionguadeloupe.fr</a>
Guyane	<a href="https://europe-guyane.fr/">https://europe-guyane.fr/</a>	<a href="mailto:fonds-europeens@ctguyane.fr">fonds-europeens@ctguyane.fr</a>
Hauts de France	<a href="https://europe-en-hautsdefrance.eu/">https://europe-en-hautsdefrance.eu/</a>	<a href="mailto:europe@hautsdefrance.fr">europe@hautsdefrance.fr</a>
Île-de-France	<a href="https://www.europeidf.fr/">https://www.europeidf.fr/</a>	<a href="mailto:europe@iledefrance.fr">europe@iledefrance.fr</a>
Martinique	<a href="http://www.europe-martinique.com/">http://www.europe-martinique.com/</a>	<a href="mailto:appui.europe@collectivitedemartinique.mq">appui.europe@collectivitedemartinique.mq</a>
Mayotte	<a href="https://europe-a-mayotte.fr/">https://europe-a-mayotte.fr/</a>	<a href="mailto:contact@europe-a-mayotte.yt">contact@europe-a-mayotte.yt</a>
Normandie	<a href="https://www.europe-en-normandie.eu/">https://www.europe-en-normandie.eu/</a>	<a href="mailto:fondseuropeens@normandie.fr">fondseuropeens@normandie.fr</a>
Nouvelle-Aquitaine	<a href="http://www.europe-en-nouvelle-aquitaine.eu/fr">http://www.europe-en-nouvelle-aquitaine.eu/fr</a>	<a href="mailto:fonds.europeens@nouvelle-aquitaine.fr">fonds.europeens@nouvelle-aquitaine.fr</a>
Occitanie	<a href="https://www.europe-en-occitanie.eu/">https://www.europe-en-occitanie.eu/</a>	<a href="mailto:programmes.europeens@laregion.fr">programmes.europeens@laregion.fr</a>
Pays de la Loire	<a href="https://www.paysdelaloire.fr/mon-conseil-regional/les-missions/europe">https://www.paysdelaloire.fr/mon-conseil-regional/les-missions/europe</a>	<a href="mailto:fdseurope21-27@paysdelaloire.fr">fdseurope21-27@paysdelaloire.fr</a>
Provence-Alpes-Côte d'Azur	<a href="https://europe.maregionsud.fr/">https://europe.maregionsud.fr/</a>	<a href="mailto:feder@maregionsud.fr">feder@maregionsud.fr</a>
Réunion	<a href="http://www.reunioneurope.org/">http://www.reunioneurope.org/</a>	<a href="mailto:celleurope@agile-reunion.org">celleurope@agile-reunion.org</a>

# S'informer

L'Europe s'engage  
en France

[www.europe-en-france.gouv.fr](http://www.europe-en-france.gouv.fr)

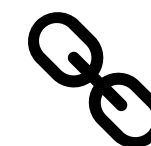
Aide Territoires

<https://aides-territoires.beta.gouv.fr/>

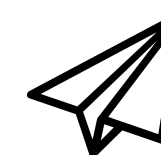
Où  
s'informer?

Les sites des régions ou des programmes

- FSE+ national : [www.fse.gouv.fr](http://www.fse.gouv.fr)
- FEADER : [www.reseau-national-agricultures-ruralit%C3%A9s.fr](http://www.reseau-national-agricultures-ruralit%C3%A9s.fr)
- Programmes Interreg



Réseaux sociaux



Newsletter

**MERCI POUR VOTRE ATTENTION !**

# Une Europe intelligente



**Spécialisation intelligente**

**Innovation, PME, numérique**

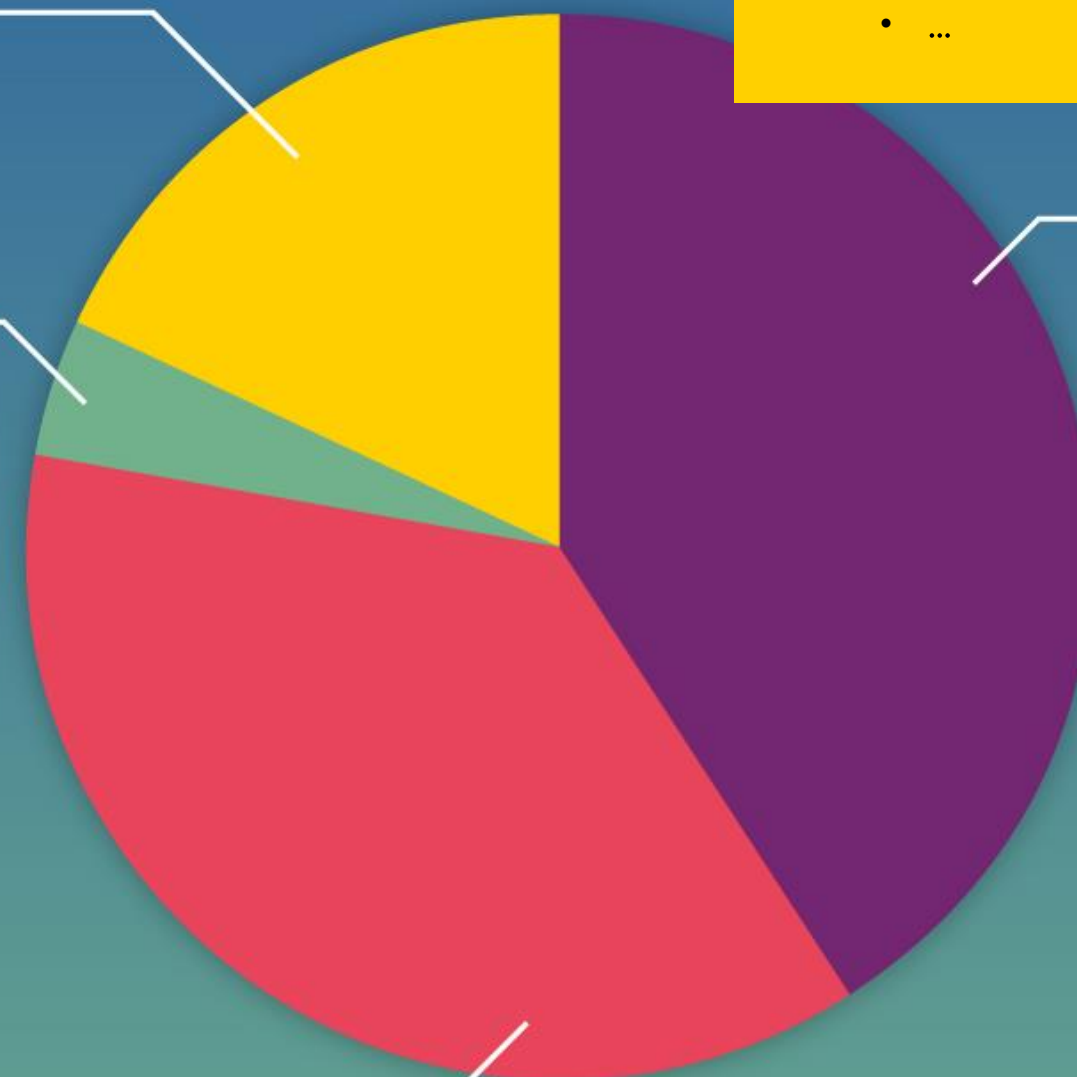
**3,5 Mds€**



**18% - 629M€**  
Infrastructures et services numériques

**4% - 145M€**  
Développement des compétences et de l'esprit d'entreprise.

**37% - 1 302M€**  
Compétitivité des PME



**41% - 1 448M€**  
Recherche et Innovation

## Principales réalisations à horizon 2029



- Près de 100 000 entreprises accompagnées
- 2,8 Milliards d'investissements privés (effet levier)
- Plus de 700 000 logements et entreprises accédant au Très Haut Débit
- Plus de deux millions de bénéficiaires des actions de formation professionnelle et d'accompagnement à l'entrepreneuriat
- ...



# Une Europe plus verte

## Principales réalisations à horizon 2029

- Plus de 105 000 logements rénovés
- Plus d'un million de m<sup>2</sup> de bâtiments publics rénovés
- Près de 2,5 millions de tonnes de déchets supplémentaires recyclés par an
- Plus de 2 millions de MWh d'énergies renouvelables produits par an
- Plus de 1 300 km de pistes cyclables soutenues
- ...



Pacte Vert vers la neutralité climatique

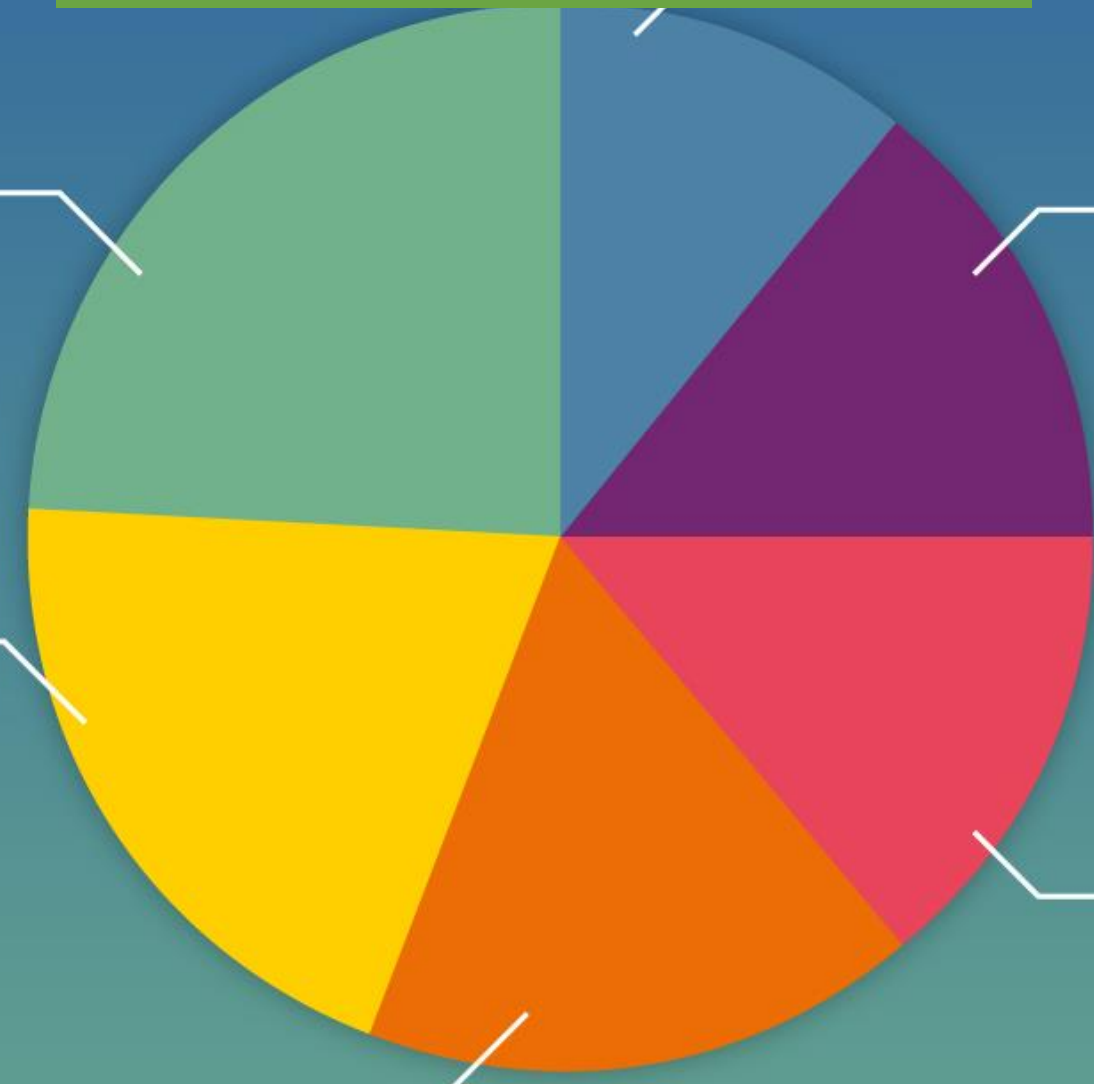
Fléchage des crédits

**3,4 Mds€**

**24% - 804M€**  
Efficacité énergétique

**20% - 688M€**  
Gestion des ressources (eaux et matières)

**17% - 593M€**  
Mobilité urbaine durable



**11% - 366M€**  
Protection de l'environnement et préservation de la biodiversité

**14% - 464M€**  
Production et distribution d'énergies renouvelables.

**14% - 467M€**  
Prévention des risques naturels et climatiques

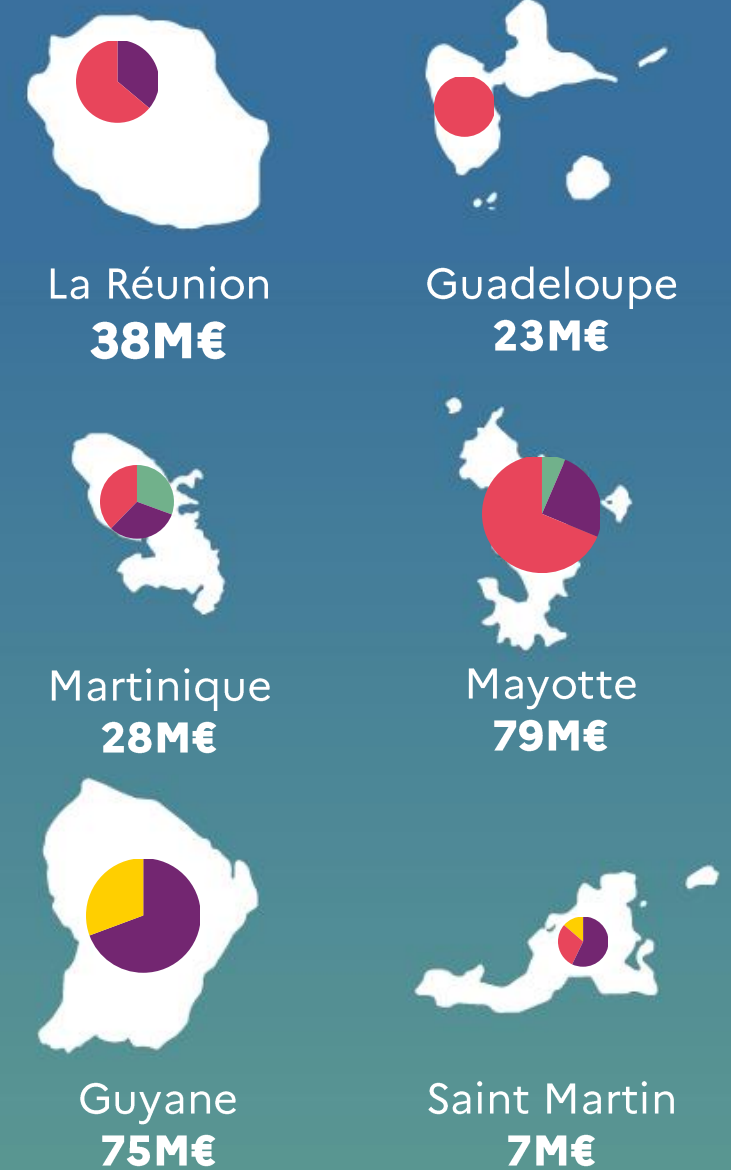
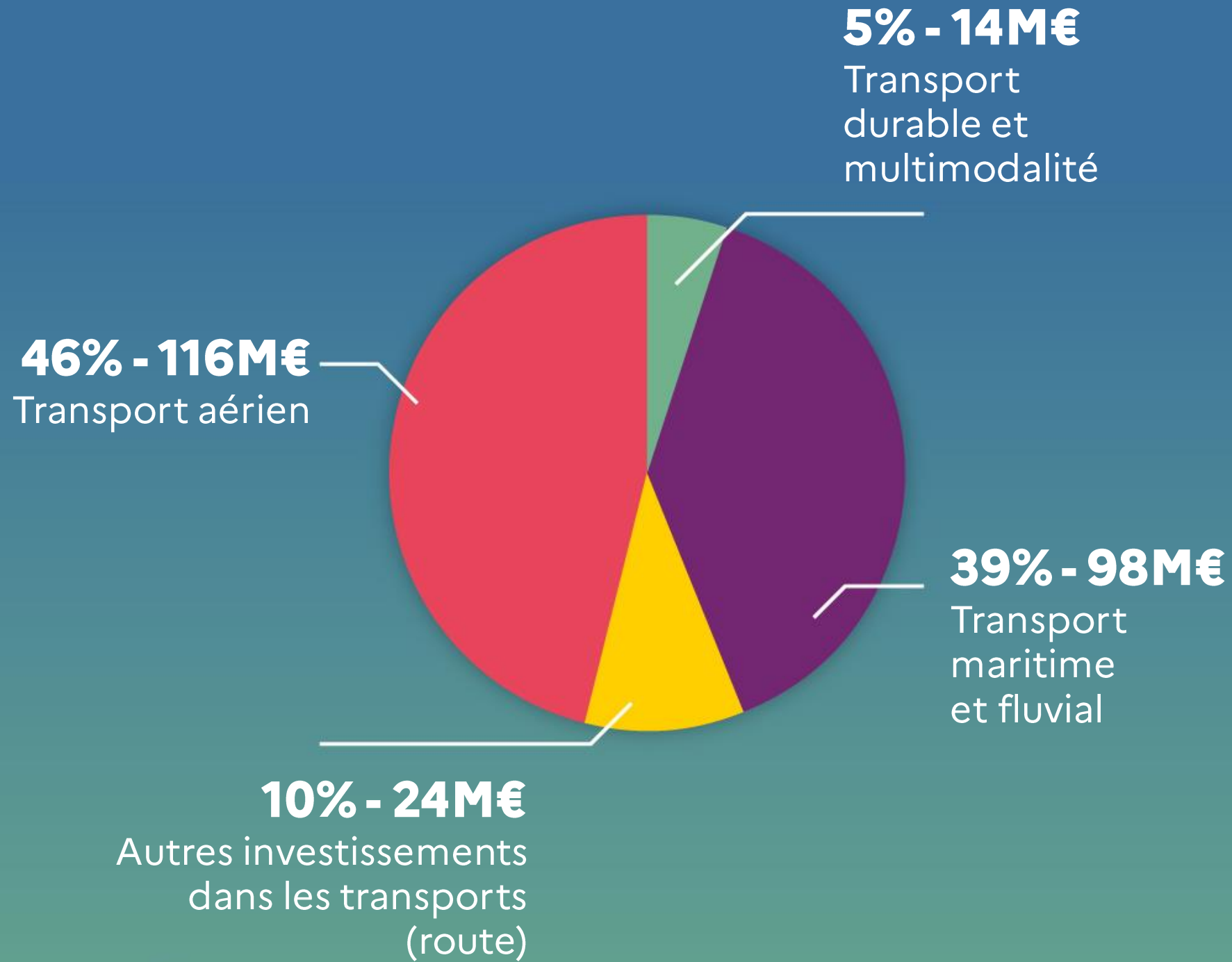


# Une Europe connectée



Pour connecter les territoires d'outre-mer

0,25 Md€



# Une Europe plus sociale

## Principales réalisations à horizon 2029



### ACCOMPAGNEMENT PREVU DE :

- Plus de 3,5 millions de personnes inactives et/ou sans emploi
- Près de 30 500 jeunes de moins de 18 ans
- Plus de 203 300 salariés
- Près de 600 000 entreprises

**7 Mds€**

Trois thématiques prioritaires (UE) :  
jeunes, inclusion, aide  
alimentaire

**2% - 165M€**

Santé

**13% - 890M€**

Lutte contre la pauvreté

**25% - 1 766M€**

Insertion professionnelle  
et inclusion sociale

**14% - 989M€**

Insertion des jeunes

**3% - 172M€**

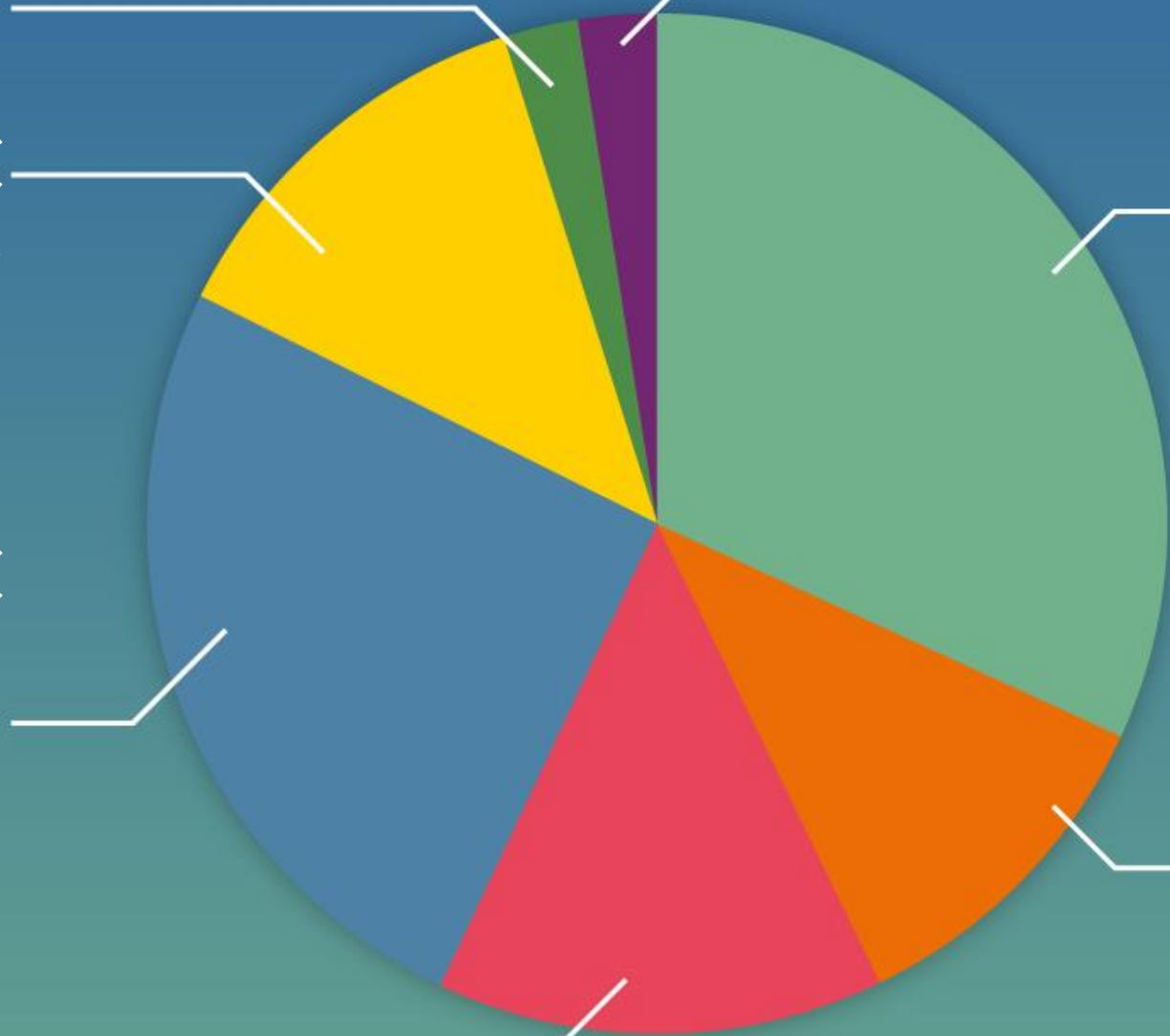
Valorisation du  
patrimoine naturel,  
culturel et touristique

**32% - 2 223M€**

Éducation et formation

**11% - 761M€**

Emploi et marché du  
travail





# Une Europe plus proche des citoyens

Soutien aux initiatives territoriales



Urbain et rural



Investissements territoriaux intégrés, DLAL, subventions globales, AAP/AMI



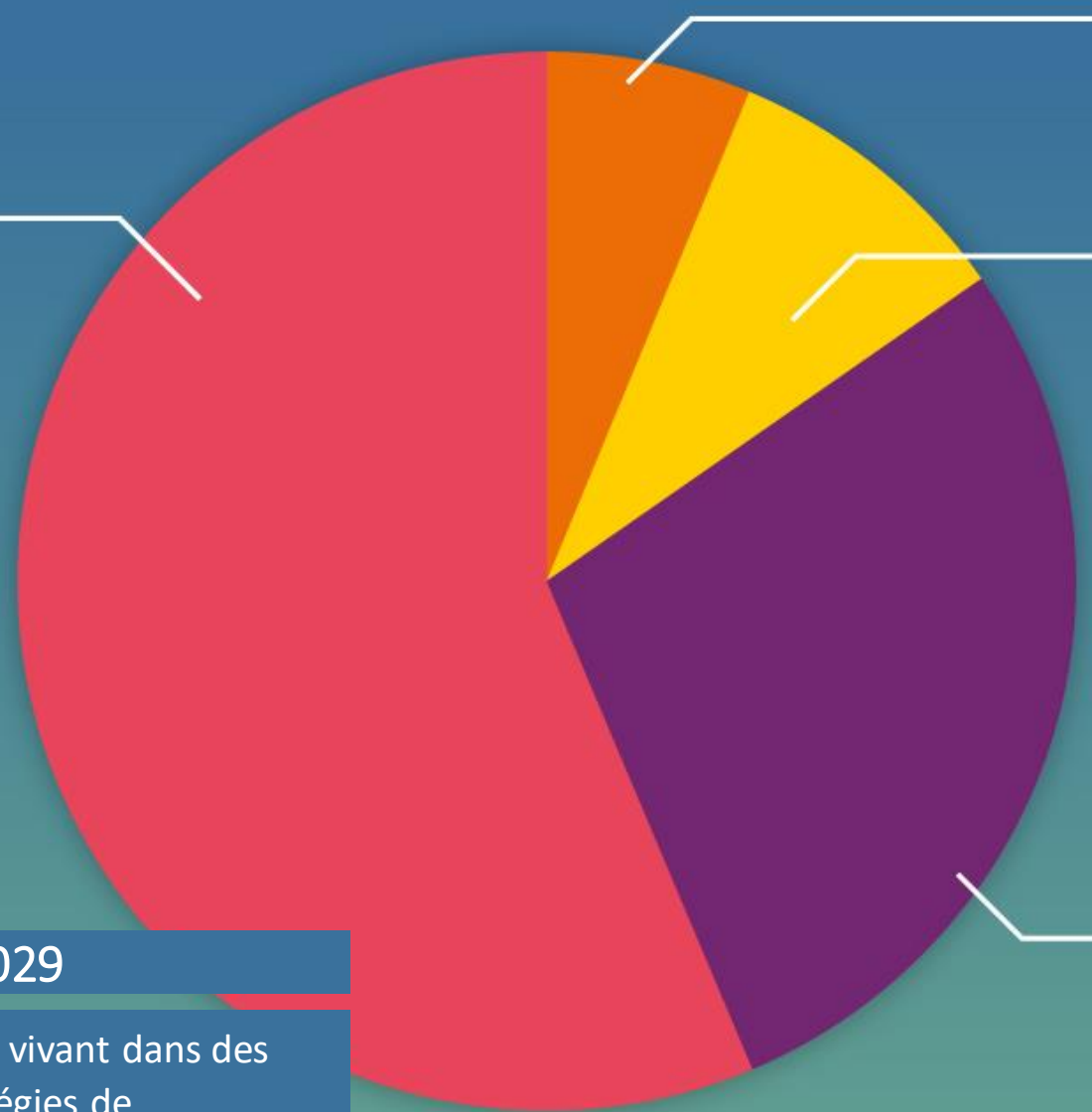
**+1 Md€ de FEDER**

**57% - 588M€**  
Développement urbain

**6% - 64M€**  
Fleuves

**9% - 95M€**  
Massifs

**28% - 295M€**  
Développement rural



## Principales réalisations à horizon 2029



- Plus de 22 millions de personnes vivant dans des territoires couverts par des stratégies de développement territorial intégré
- Près de 350 stratégies intégrées de développement territorial soutenues

